



## Politique ESG de SERIS

POL-SB-CSR-02- Politique ESG de SERIS -FR ed 2 – 19/06/24

### Objet

Politique officielle en matière d'ESG (environnemental, social, gouvernance)

### But

L'objectif de cette politique est de créer des lignes directrices sur lesquelles s'appuyer dans notre cheminement vers une entreprise plus durable. Au sein de SERIS Belgium, nous voulons renforcer la sensibilisation, l'implication et les actions ESG dans notre travail quotidien et nos interactions avec les parties prenantes externes.

### Domaine d'application

Pays / Filiales / Département : Belgique / SERIS Security NV, SERIS Technology NV, SERIS Logistics NV, SERIS Event Security BV, SERIS Monitoring, SERIS Academy SBD NV / TOUS les départements

### Abréviations

ESG	Environnemental Social Gouvernance
PDG	Directeur général de l'entreprise
CFO	Directeur financier
CLO	Chef des affaires juridiques
PME	Petites et moyennes entreprises

### Introduction

Chez SERIS Belgium, notre ambition est de participer à rendre le monde plus sûr. Au cœur de cet engagement se trouve notre engagement en faveur de la durabilité et des principes environnementaux, sociaux et de gouvernance (ESG), résumés par les piliers People, Planet, Profit et Partnership. Nous croyons fermement que ces valeurs font non seulement partie intégrante de nos opérations, mais doivent également être respectées par tous nos partenaires commerciaux, y compris les fournisseurs, les clients et les parties prenantes. Nous attendons de tous nos partenaires qu'ils s'alignent sur les lois internationales et nationales régissant l'éthique, la conformité, la gestion de l'environnement et les droits de l'homme, conformément aux normes établies par l'Organisation internationale du travail (OIT), l'Organisation de coopération et de développement économiques (OCDE) et les dix principes du Pacte mondial des Nations Unies. En adhérant au « Pacte mondial des Nations Unies » et à la « Ligue internationale des entreprises de sécurité », SERIS démontre son dévouement et son engagement à promouvoir l'ESG au sein de sa propre entreprise et du secteur de la sécurité. Nous nous engageons à revoir cette politique régulièrement.

## Divulgestion

La politique ESG de SERIS Belgium sera publiée sur le site web de SERIS Belgium et mise à la disposition de toutes les parties prenantes externes

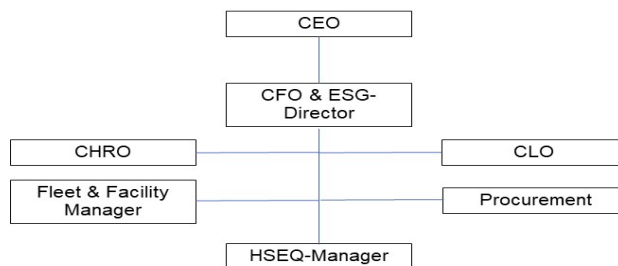
## Groupe SERIS

SERIS Belgium fait partie d'une entreprise familiale dont le siège social est situé en France. Les principes et directives ESG de notre société mère sont pris en compte dans l'approche et la feuille de route ESG de SERIS Belgium.



## Modèle de gouvernance ESG

### Organisation Chart ESG SERIS Belgium-15/01/24



- 1- Le département des achats est sous la responsabilité directe du 'CFO & ESG Director', appelé aussi directeur financier & ESG.

SERIS Security SA. BE 0404.770.607 – Agréé par SPF Intérieur en tant qu'entreprise de gardiennage et de systèmes d'alarmes  
 SERIS Technology SA. BE 0475.583.377- Agréé par SPF Intérieur au titre d'entreprise de sécurité et de systèmes de cameras  
 SBD SA. BE 0890.333.504- Agréé par SPF Intérieur en tant qu'Organisme de formation-Entreprise de consultance en sécurité– KMO DV.O107117-DV.A233115

- 2- Au moins une réunion trimestrielle, avec un plan d'action concret, a lieu entre le directeur financier & ESG et le PDG.
- 3- Au moins une réunion trimestrielle, avec un plan d'action concret, aura lieu entre le directeur financier & ESG et le responsable QESH.
- 4- Au moins une réunion trimestrielle, avec un plan d'action concret, aura lieu entre le directeur financier & ESG et le public cible.

## Environnemental

Conformément aux conventions mondiales et à notre engagement en faveur du développement durable, SERIS se tient et impose à ses parties prenantes des normes élevées, et attend d'elles qu'elles adoptent des pratiques qui minimisent leur empreinte environnementale, préservent les ressources naturelles, et intègrent des technologies respectueuses de l'environnement dans leurs opérations.

### Actions

- Sous la direction d'une expertise externe, nous avons calculé pour la première fois notre empreinte carbone selon la méthode Bilan Carbone pour le scope 1,2,3 de l'année 2021, et nous avons élaboré un plan d'action. Les réductions potentielles de carbone mentionnées dans le plan d'action sont calculées avec le module SBTi disponible en ligne
- Nous surveillons 14 KPI
- Nous avons aligné les objectifs pour l'ensemble des 14 KPI sur les années suivantes et, pour 4 KPI, nous avons également fixé un objectif pour 2030
- En raison de l'impact élevé de notre flotte de voitures, nous avons introduit une nouvelle « politique automobile » introduisant des véhicules électriques
- Nous commencerons à acheter de l'énergie renouvelable pour la période future
- Tous les déchets recyclables seront recyclés
- Toutes les activités de nettoyage intègrent un aspect écologique maximal
- Presque tous les wearables que nous achetons pour les collaborateurs sont fabriqués à partir de matériaux BIO ou recyclés
- Cette « politique ESG de SERIS Belgium » a été développée pour créer plus de transparence et d'engagement

### Aperçu des indicateurs clés de performance et des cibles

ESG	KPI	Unit	Results 2021	Results 2022	Results 2023	Target 2024	Target 2025	Target 2026	Target 2027	Target 2030
E	Totaal absoluut Electriciteitsverbruik SERIS België	kWh	779.643	766.502	910.045	Jaarlijks -5%	Jaarlijks -5%	Jaarlijks -5%	Jaarlijks -5%	
E	% Verbruikte electriciteit afkomstig van hernieuwbare bronnen SERIS België	%		0	0	0	0	0	60	100
E	Totaal absoluut Aardgasverbruik SERIS België	kWh	723.770	952.932	611.781	Jaarlijks -5%	Jaarlijks -5%	Jaarlijks -5%	Jaarlijks -5%	
E	Totaal absoluut Waterverbruik SERIS België	m <sup>3</sup>	1586,00	1371,00	1426,00					
E	Totaal absolute CO2 uitstoot alle wagens op basis van de verbruikte brandstof, incl woon-werk verkeer SERIS België	Kg	2.582.886	2.408.021	2.134.248	Jaarlijks -15%	Jaarlijks -15%	Jaarlijks -15%	Jaarlijks -15%	
E	Gemiddelde CO2 uitstoot per wagen op basis van de verbruikte brandstof, incl woon-werk verkeer SERIS België	Kg	7875	6920	6314	Jaarlijks -15%	Jaarlijks -15%	Jaarlijks -15%	Jaarlijks -15%	
E	Percentage elektrische voertuigen op het totale wagenpark SERIS België	%		0	0	15%	30%	45%	60%	
E	Totale afvalproductie SERIS Security België	T	25,20	25,43	20,04					
E	% reusd en gerecycled van totale afvalproductie SERIS Security België (Restafval, PMD, Papier en karton)	%		82,00	83,00					
E	Totale absolute CO2 uitstoot scope 1, 2, 3 SERIS België	tCO2e	15200	/	/	Jaarlijks -5%	Jaarlijks -5%	Jaarlijks -5%	Jaarlijks -5%	8455
E	CO2 uitstoot Scope 1 & 2 SERIS België	tCO2e	2732	/	/	Jaarlijks -5%	Jaarlijks -5%	Jaarlijks -5%	Jaarlijks -5%	1585
E	CO2 uitstoot Scope 3 SERIS België	tCO2e	12467	/	/	Jaarlijks -5%	Jaarlijks -5%	Jaarlijks -5%	Jaarlijks -5%	6870
E	Intensiteit CO2 uitstoot scope 1,2,3 per K€ omzetsijfer SERIS België	kg CO2e/k€ omzet	131	/	/	Jaarlijks -5%	Jaarlijks -5%	Jaarlijks -5%	Jaarlijks -5%	
E	Intensiteit CO2 uitstoot scope 1,2,3 per werknemer SERIS België	tCO2e/werknemer	2,80	/	/	Jaarlijks -5%	Jaarlijks -5%	Jaarlijks -5%	Jaarlijks -5%	

SERIS Security SA. BE 0404.770.607 – Agréé par SPF Intérieur en tant qu'entreprise de gardiennage et de systèmes d'alarmes  
 SERIS Technology SA. BE 0475.583.377 - Agréé par SPF Intérieur au titre d'entreprise de sécurité et de systèmes de cameras  
 SBD SA. BE 0890.333.504- Agréé par SPF Intérieur en tant qu'Organisme de formation-Entreprise de consultance en sécurité– KMO DV.O107117-DV.A233115

### Social

SERIS met l'accent sur la responsabilité sociale, en maintenant des pratiques de travail équitables, en s'engageant en faveur de la diversité et de la non-discrimination, et prenant toutes les mesures possibles en matière de santé et de sécurité pour toutes ses parties prenantes internes et externes.

### Actions

- Nous suivons de plus près 5 KPI
- Nous alignons les 5 KPI sur des objectifs annuels
- Aucun des 5 KPI ne comporte d'objectif pour 2030
- Nous visons à commencer par le NPS (Net Promotor Score) en 2024
- Cette « politique ESG de SERIS Belgium » souligne l'importance de la partie sociale dans notre entreprise, qui est principalement une entreprise tournée vers l'humain

### Aperçu des indicateurs clés de performance et des cibles

ESG	KPI	Unit	Results 2021	Results 2022	Results 2023	Target 2024	Target 2025	Target 2026	Target 2027	Target 2030
S	Ziektepercentage medewerkers SERIS België - gemiddeld kortdurend ziekteverzuim	%	2,85	3,39	3,05					
S	Ziektepercentage medewerkers SERIS België - gemiddeld langdurend ziekteverzuim	%	4,42	4,42	4,59					
S	Fg= Aantal arbeidsongevallen x1.000.000/Aantal blootstellingen Totaal SERIS België	Fg	22,83	13,73	13,87	13,09				
S	Aantal agressieincidenten met minstens 1 dag werkverlet bij SERIS Security België	nbr	16	4	8	8				
S	NET promoter score voor medewerkers SERIS België	nbr				1 <sup>st</sup> meeting	ment met 2 punten per jaar			

### Gouvernance

SERIS promeut des principes de gouvernance d'entreprise au sein même de l'entreprise et auprès de toutes ses parties prenantes, y compris la chaîne d'approvisionnement, en mettant l'accent sur une conduite éthique et conforme, la transparence et le respect des lois et réglementations nationales et internationales.

### Diligence raisonnable

#### Code de conduite des fournisseurs SERIS

Un nouveau « Code de conduite des fournisseurs SERIS », plus complet, contenant un paragraphe de dénonciation, sera disponible en 3 langues et publié sur le site Web de notre entreprise. Avec ce document, nous voulons souligner l'importance de l'éthique, de l'environnement, du social, de la gouvernance et de la conformité pour nos fournisseurs, dans le cadre de notre et de leur démarche vers une chaîne d'approvisionnement plus durable. Un KPI et un objectif ont été mis en place dans les achats afin d'accroître la sensibilisation et l'importance pour nos acheteurs et fournisseurs.

### Approvisionnement

Une « politique de durabilité des achats de SERIS » spécifique sera élaborée, progressivement mise en œuvre en 2024 et sera publiée sur notre site web. La politique de durabilité des achats de SERIS contient plusieurs indicateurs clés de performance et objectifs liés à l'ESG et nos principaux processus d'approvisionnement contiennent des sujets de durabilité à prendre en compte. La « Politique de durabilité des achats de SERIS » fait partie intégrante de cette politique.

### Chaîne de valeur

Pour sensibiliser nos fournisseurs à la durabilité, nous avons l'intention d'inviter 5 fournisseurs à remplir le questionnaire en ligne Ecovadis en 2024.

### Procédure de dénonciation

Grâce à notre procédure de dénonciation, nous encourageons toutes les parties prenantes internes et les partenaires commerciaux externes à signaler toute plainte sans peur ni crainte de représailles. Ce processus est conçu pour maintenir la transparence et l'intégrité de nos opérations. Pour toutes vos préoccupations, réclamations, vous pouvez contacter [ETHICS@seris.com](mailto:ETHICS@seris.com).

### Sensibilisation et formations au développement durable

Sur une base régulière, des formations sur les sujets ESG seront dispensées à nos collaborateurs. Les formations seront enregistrées à l'avenir sur notre plateforme de formation Qualtrics et seront disponibles pour les nouveaux membres.

### Actions

- Voir les sujets du paragraphe ci-dessus « Due diligence »
- Nous surveillons de plus près 8 KPI
- Nous avons aligné des objectifs annuels pour 5 indicateurs clés de performance et, pour 4 indicateurs clés de performance, nous avons également fixé un objectif pour 2030
- Sur une base régulière, des formations sur les sujets ESG seront dispensées à nos collaborateurs. Les formations seront enregistrées à l'avenir sur notre plateforme de formation Qualtrics et seront disponibles pour les nouveaux membres
- Cette « politique ESG de SERIS Belgium » soutient l'importance de la partie gouvernance de notre entreprise, qui est principalement une entreprise tournée vers l'humain

### Aperçu des indicateurs clés de performance et des cibles

ESG	KPI	Unit	Results 2021	Results 2022	Results 2023	Target 2024	Target 2025	Target 2026	Target 2027	Target 2030
G	Gemiddeld aantal uren training/medewerker SERIS België	Hours	38,26	32,10		16	24	24	24	
G	% medewerkers met anti-corruptie opleiding SERIS België	%					100	100	100	100
G	Aantal afgehandelde wistleblower cases SERIS België	nbr		0	0					
G	% leveranciers dat supplier code of conduct heeft getekend op spendbasis op jaar X-1 SERIS België	%				50	70	75	80	80
G	Gemiddelde contractuele betalingsconditie TOP 20 highest spend leveranciers SERIS België	Nbr of days			41	40	40	40	40	40
G	Gemiddelde contractuele betalingsconditie TOP 50 lowest spend leveranciers voor kleine en middelgrote bedrijven SERIS België	Nbr of days			46	44	42	40	40	40
G	% M/V binnen het management team SERIS België	%		100/0	93,75/6,25			conform sector		
G	% M/V algemeen SERIS België	%	88,82/11,18	89,50/10,50				conform sector		

SERIS Security SA. BE 0404.770.607 – Agréé par SPF Intérieur en tant qu'entreprise de gardiennage et de systèmes d'alarmes  
 SERIS Technology SA. BE 0475.583.377 - Agréé par SPF Intérieur au titre d'entreprise de sécurité et de systèmes de cameras  
 SBD SA. BE 0890.333.504- Agréé par SPF Intérieur en tant qu'Organisme de formation-Entreprise de consultance en sécurité– KMO DV.O107117-DV.A233115



## *Politique ESG de SERIS*

POL-SB-CSR-02- Politique ESG de SERIS -FR ed 2 – 19/06/24

### Approbations officielles

- 1- Directeur Financier & ESG
- 2- PDG

### Responsabilités

- Développement et maintien de la politique : Directeur financier & ESG
- Mise en œuvre de la politique : CFO & Directeur ESG
- Suivi du respect de la politique : Auditeur interne